

DIE PLANUNGSGRUNDLAGE  
DER ZUKUNFT

# DER DIGITALE ZWILLING



IHRE ZUKUNFT VIRTUELL GESTALTEN:  
EINFACH UND EFFIZIENT

# DER DIGITALE ZWILLING ALS BASIS FÜR IHRE KOMMUNE DER ZUKUNFT

Jetzt können Sie jederzeit, direkt von Ihrem Schreibtisch aus, jeden Ort Ihrer Kommune besuchen und zeitaufwändige Ortsbegehungen virtuell durchführen.

Wir befahren mit hochmodernen Spezialkameras und Laserscannern den Straßenraum Ihrer Kommune. Daraus entsteht eine einzigartige Kombination aus 3D-Digitaldaten und einer fotorealistischen Aufnahme der Umgebung. Diese können Sie für zahlreiche Anwendungen, unter anderem über eine webbasierte Software einsetzen, selbstverständlich absolut sicher und DSGVO-konform.

Nutzen Sie den Digitalen Zwilling für Visualisierung, Simulation oder Vermessung direkt in Ihrem Browser oder integrieren Sie die hochkompatiblen Digitaldaten z.B. als Fachschale in Ihrem GIS-System.



# EINSATZGEBIETE FÜR IHRE DATEN

## Für die Erfassung und Erhebung

- Stadtinventarisierung
- Straßen-/Gehwegzustandserfassung
- Flächenerhebung
- Kataster

## Für die Planung

- Leitungsplanung
- Umweltverträgliche Verkehrsplanung
- Sichere Schulwegplanung
- Tiefbaumaßnahmen und Trassenplanung
- Hochbaumaßnahmen und Einpassung neuer Gebäude
- Genehmigungsplanung
- Stadtreinigungsplanung

## Zur Simulation

- Visualisierung in politischen Gremien
- Vereinfachung von Abstimmungsprozessen durch virtuelle Ortsbegehungen

## Als Datengrundlage für Austausch und Weiterverwendung

- Integration von Fremddaten, z. B. Leitungen
- Fachschale im GIS-System



ZUBUCHBAR ZUM  
BASISPAKET

# WEITERE MODULE

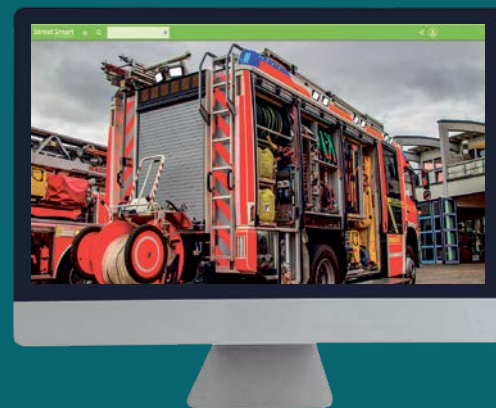


## STARKREGEN & HOCHWASSER

- Visualisierung von Starkregenereignissen in den 360° Bildern
- Virtuelle Wasserstandsanzeige
- Exakte Berechnungen dank präziser Daten aller abflussrelevanten Bauwerke (Bordsteinkanten, Stützmauern usw.)

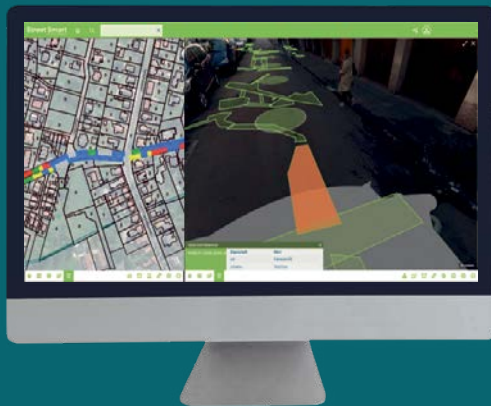
## EINSATZLEITUNG & FEUERWEHR

- Einsatzleitung Feuerwehr: Unterstützung der Einsatzkräfte vor Ort
- Hydranten und Entnahmestellen als digitale Datensätze
- Fahrwegplanung: Engstellen vermeiden, Überflutungsgebiete vermeiden.



## RADWEGE & VERKEHR

- Verkehrszeichenkataster
- Pflege und Planung
- Zustand und Ausbau
- Verkehrsrechtliche Anordnungen

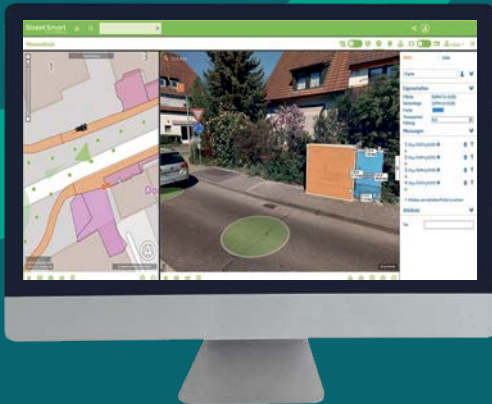


## STRASSENZUSTANDSERFASSUNG

- Dokumentation aller Straßenschäden
- Schadensklassifikation
- Priorisierung & Sanierungsplanung;  
Erhaltungsmanagement
- Investitionsplanung

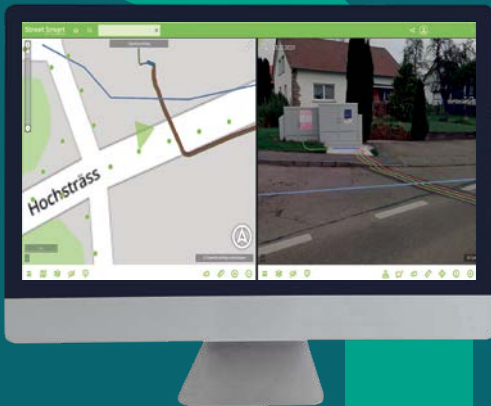
## VEKTORISIERTE FLÄCHENNUTZUNGSDATEN

- Nutzungsflächen als vektorisierte GIS-Daten
- Kategorisierung nach Nutzungsart (Fahrbahn, Parken, Schienen, Grün, Gehweg, etc.)
- Darstellung nach Oberflächenart (Unbefestigt, Befestigt, Pflaster, etc.)



## DIGITALKATASTER

- Stadtinventarisierung: GIS-gestütztes Infrastrukturkataster
- Erfassung aller Komponenten der Straßenbeleuchtung, z. B. als Planungsgrundlage für LED-Umstellung
- Leuchten als Trägerinfrastruktur (WLAN, 5G, Sensorik, Überwachung, e-Ladestationen)
- Kabelverteiler, POP, Trafostationen
- Grün- und Baumkataster



## LEITUNGEN & DOKUMENTATION

- Breitbandinfrastrukturen, Kanal
- Strom, Gas, Wärmenetze etc.
- Projektsteuerung und Projektüberwachung
- Abstimmung POPs, Verteiler, etc.
- Hausanschlussmanagement

## HAUSANSCHLUSSMANAGEMENT

- Digitale Termine mit Eigentümern
- Über 80 % der Hausanschlüsse via 3D-Bild
- Trasse direkt im System, Reporterstellung





# DER ABLAUF

- 1. PLANUNG**  
Abstimmung zwischen Ihnen und uns
- 2. MOBILE AUFNAHME**  
Erfolgt vom fahrenden Fahrzeug aus
- 3. VERARBEITUNG**  
Georeferenzierung, Gesichter und Kennzeichen werden verpixelt
- 4. ANALYSE**  
Analyse der Bild- und Laserscandaten durch KI, Extraktion dieser Objektinformationen
- 5. BEREITSTELLUNG**  
Bereitstellung der Lösung mittels Webtool
- 6. INTEGRATION**  
Integration der Daten in Ihre GIS-Umgebung und Unternehmensprozesse
- 7. REALISIERUNG**  
Gewonnene Daten als Grundlage für die Umsetzung neuer Prozesse und Planungsprojekte



ERHALTEN SIE EINFACH UND SCHNELL  
IHR PERSÖNLICHES ANGEBOT

# SPRECHEN SIE MICH GERNE AN



**OLIVER PUSCH**  
Leiter Vertrieb

Tel.: +49 7363 9604 - 282  
o.pusch@geodata-gmbh.de



**GEO DATA GmbH**  
In der Waage 7  
73463 Westhausen

Tel.: +49 7363 9604 - 0  
[info@geodata-gmbh.de](mailto:info@geodata-gmbh.de)  
[www.geodata-gmbh.de](http://www.geodata-gmbh.de)